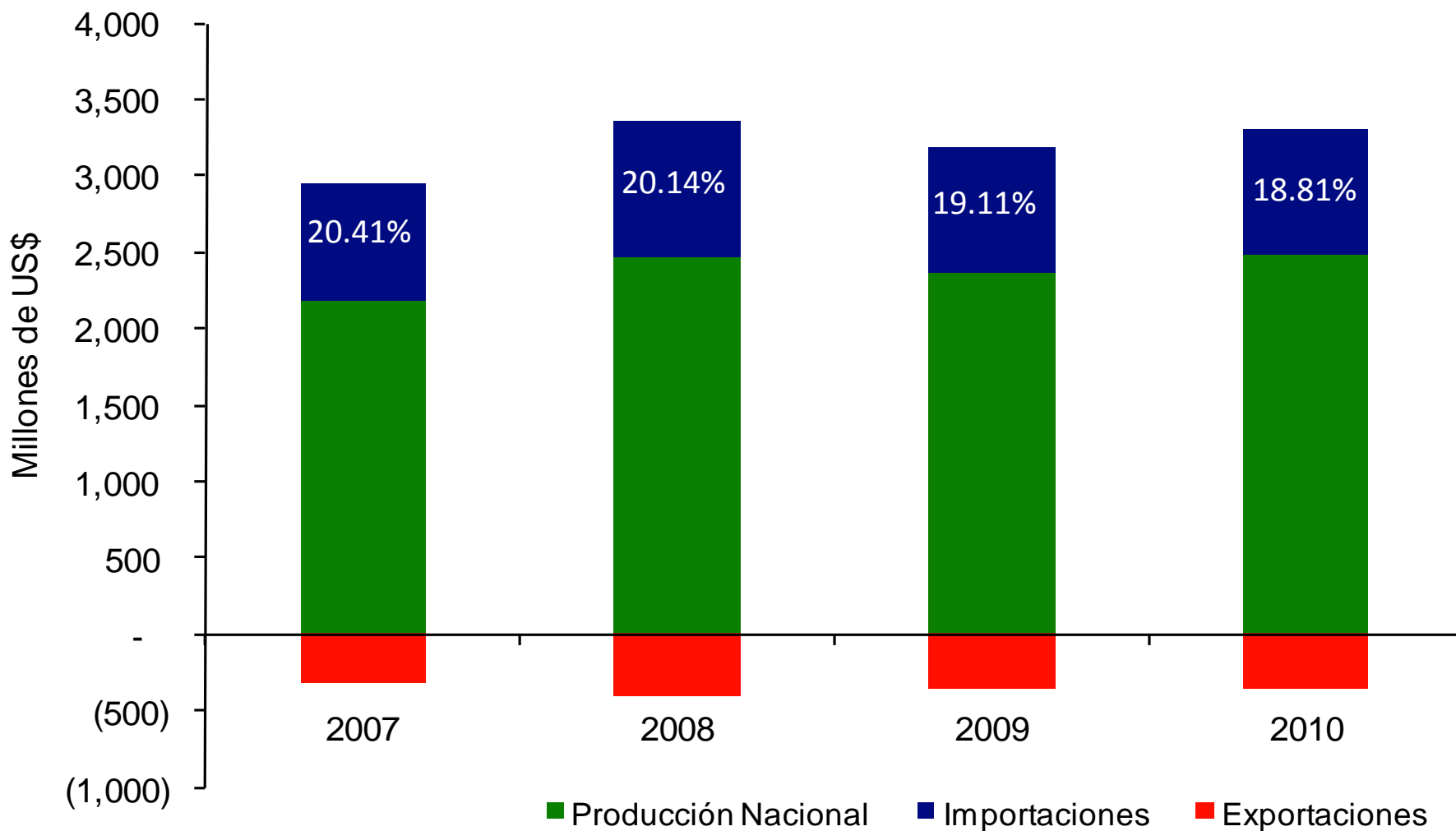
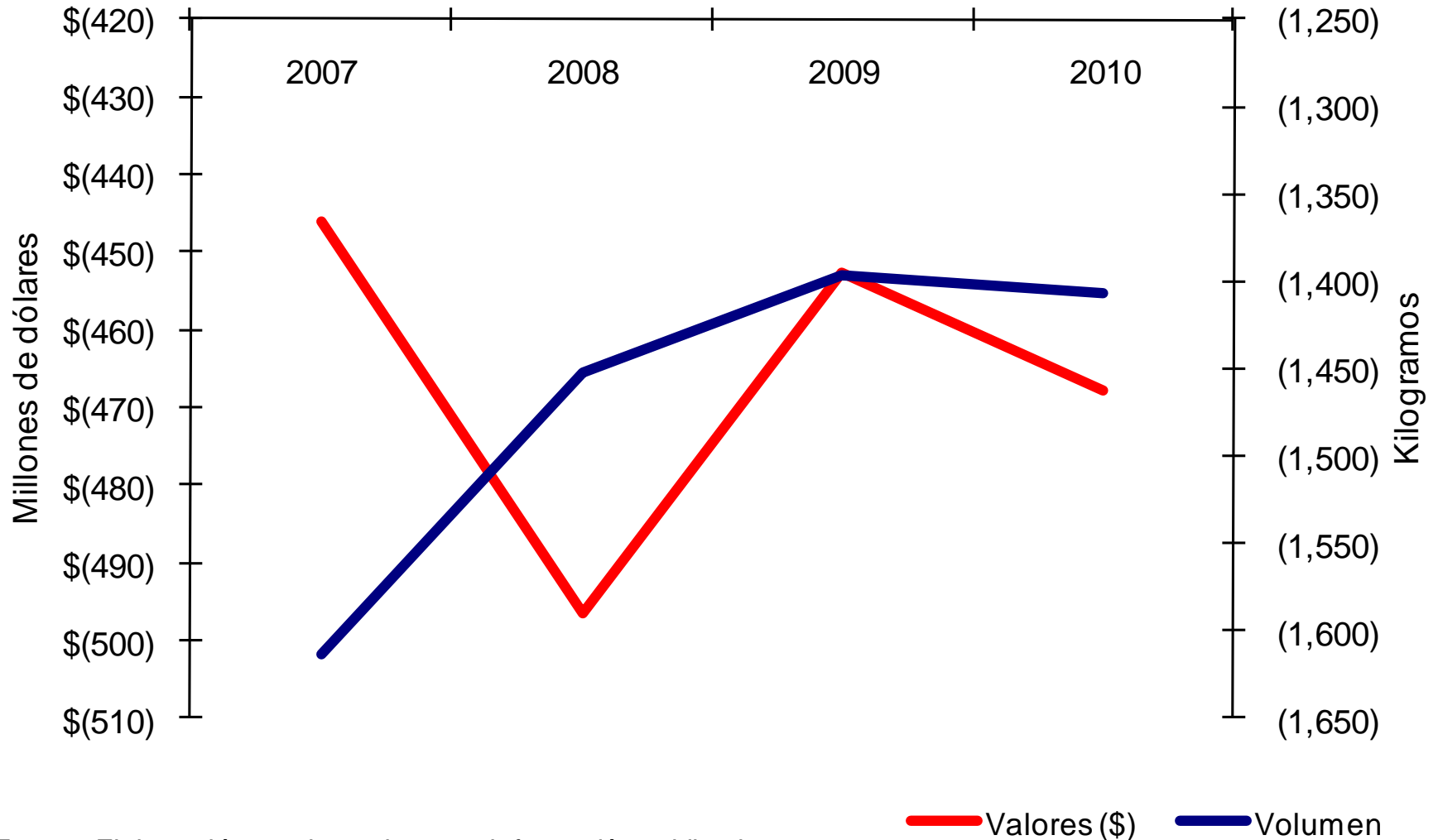


Composición consumo productos agrícolas El Salvador 2007 - 2010



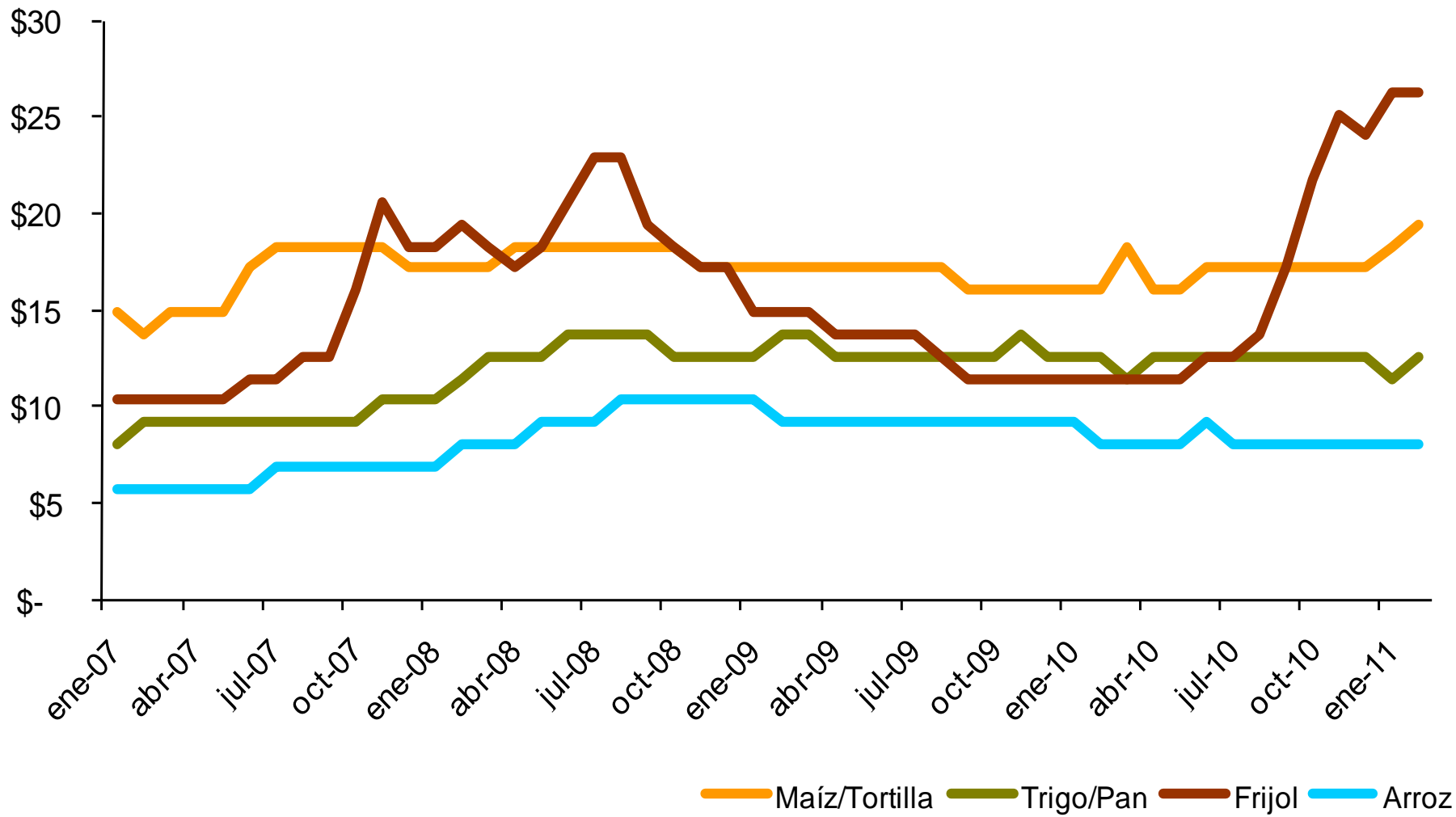
Fuente: Elaboración propia con base en información publicada por Banco Central de Reserva (BCR) y Sistema de Estadísticas de Comercio de Centroamérica (SEC)

Saldo Balanza Comercial Alimentos 2007 - 2010



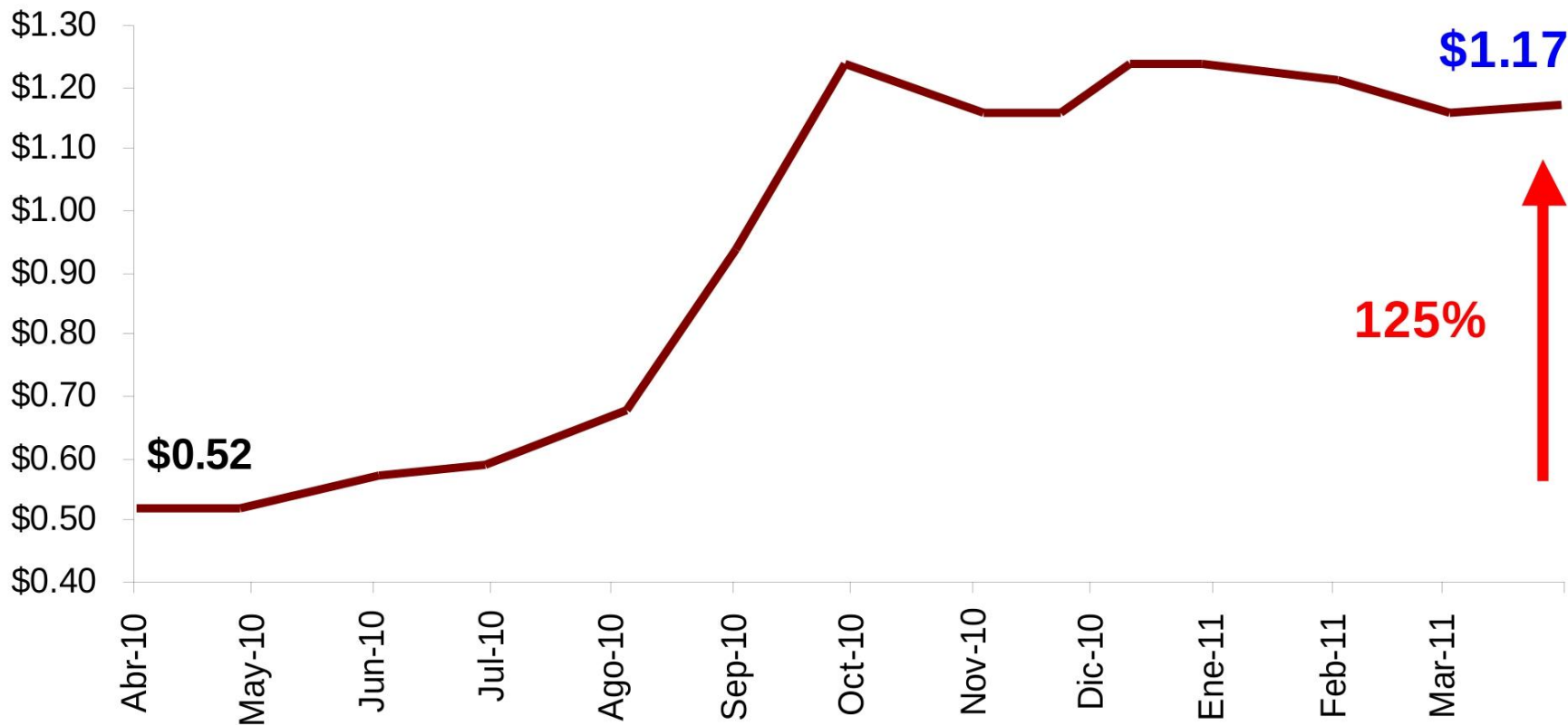
Fuente: Elaboración propia con base en información publicada por Sistema de Estadísticas de Comercio de Centroamerica (SEC)

Aumentos en el gasto mensual por familia de los alimentos más consumidos en El Salvador



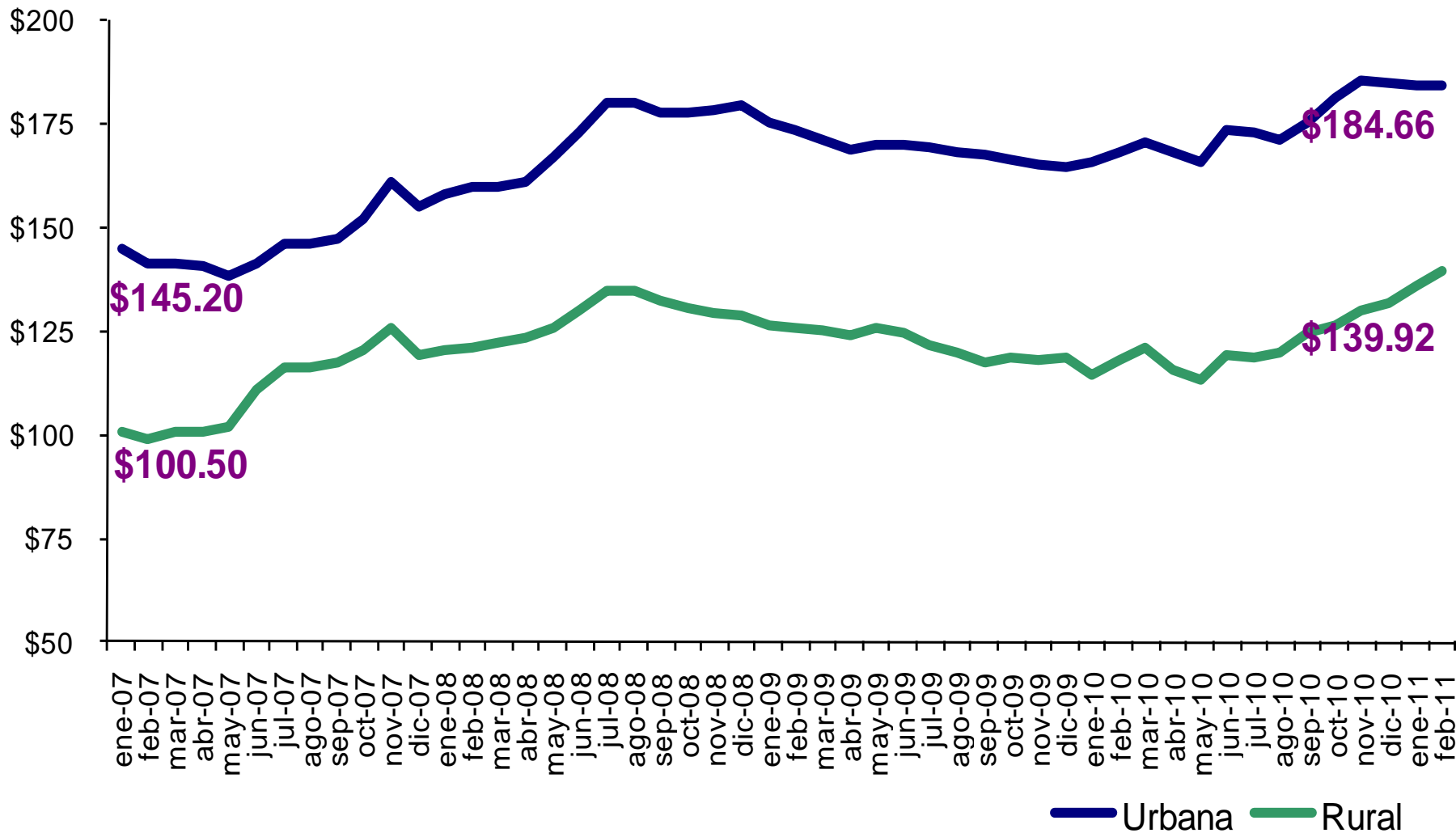
Fuente: Elaboración propia con base en información publicada por DIGESTYC.

Evolución del precio del frijol rojo de seda Abril 2010 - Abril 2011



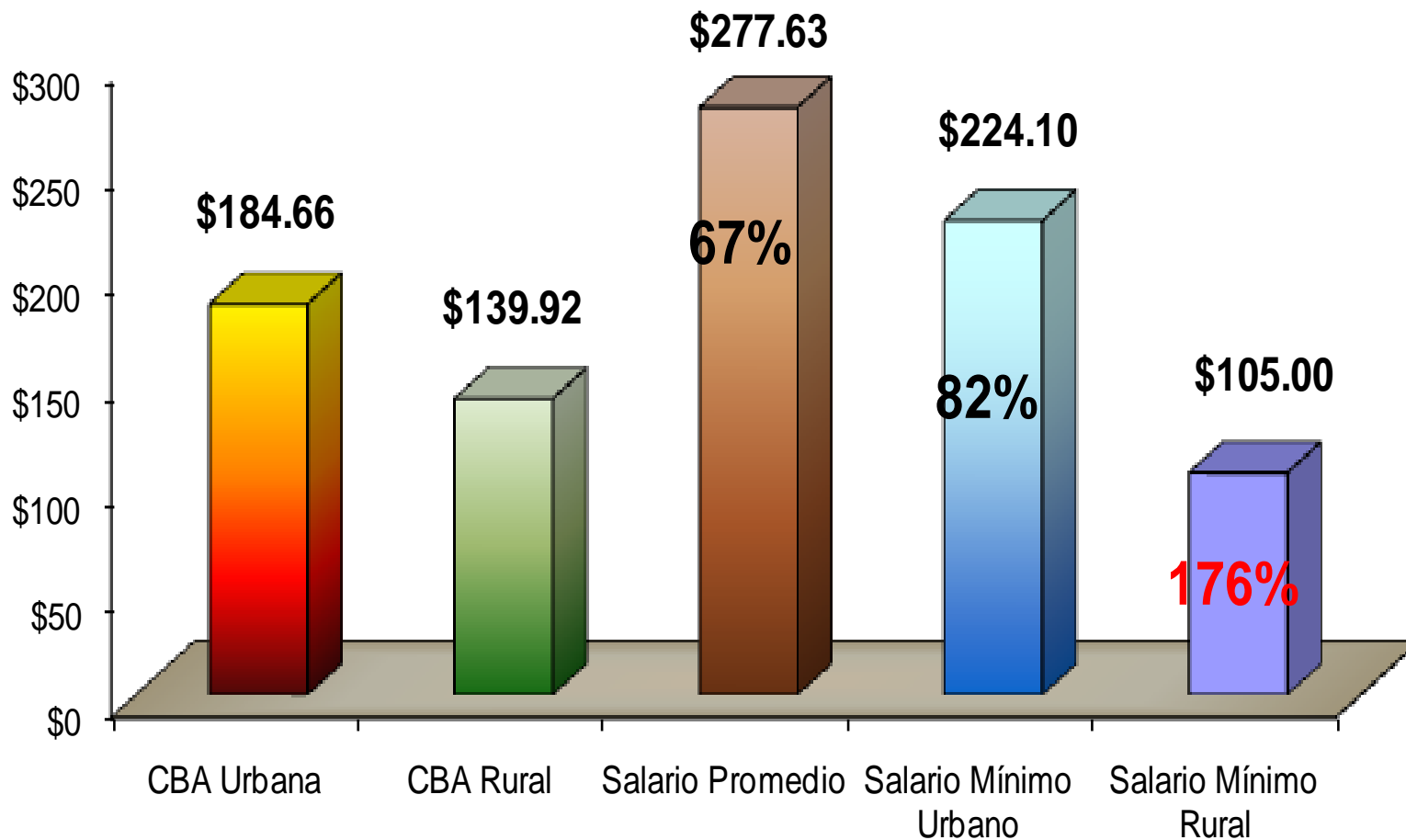
Fuente: Elaboración propia en base a datos publicados por la Defensoría del Consumidor

Precio Canasta Básica Urbana y Rural Enero 2007 - Febrero 2011



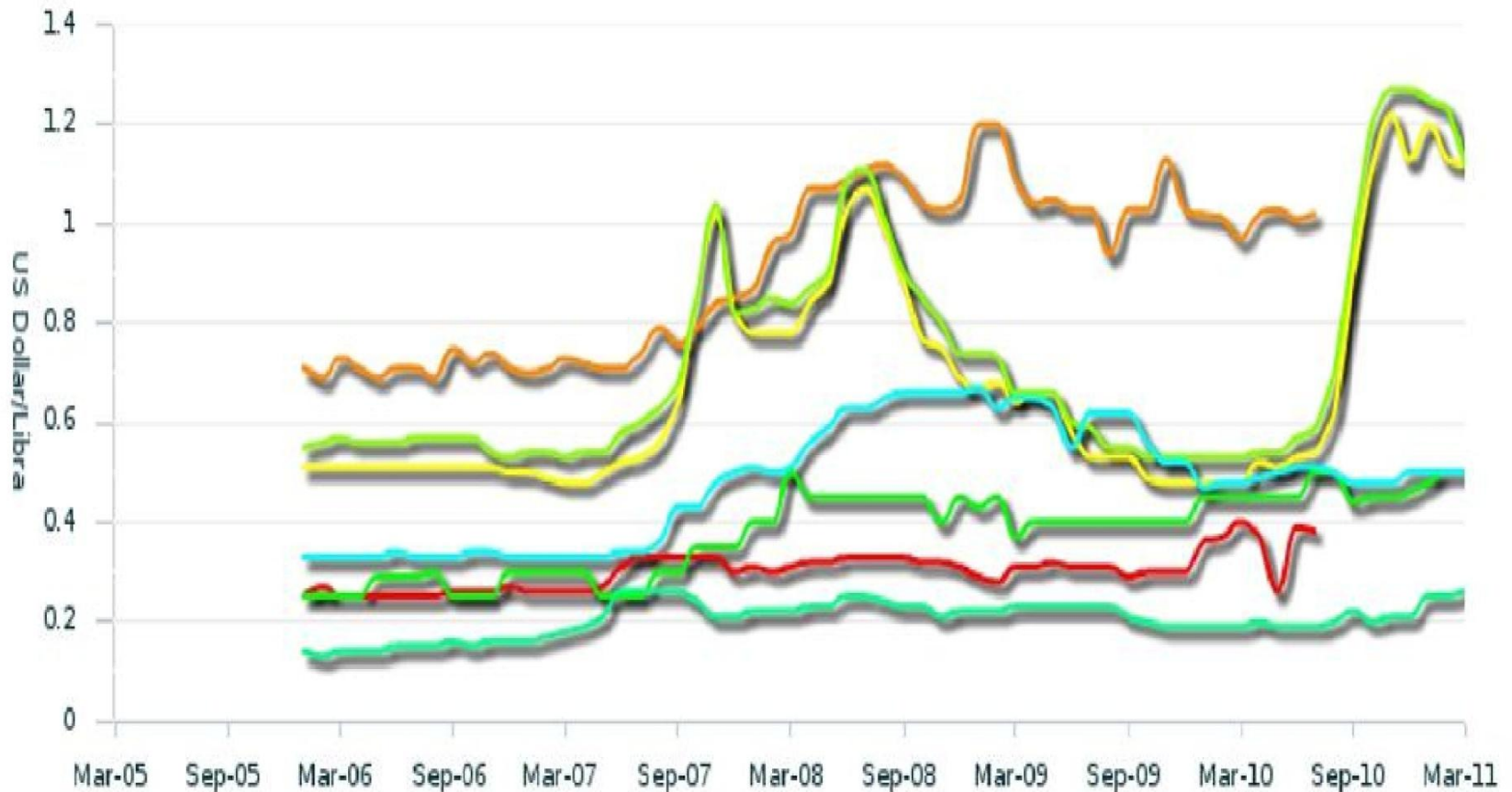
Fuente: Elaboración propia en base a datos publicados por DIGESTYC

Porcentaje de los salarios dedicado a cubrir Canasta Básica Alimentaria Mayo 2011



Fuente: Elaboración propia con base en información publicada por DIGESTYC, SIGET, MINEC, MINTRAB y Diario Oficial.

El Salvador. Evolución de precios de alimentos esenciales Marzo 2005- Marzo 2011



Fuente: FAO. Food Price Data and Analysis Tool.

Incrementos previstos en el precio mundial de las materias primas alimentarias 2020-2030

