



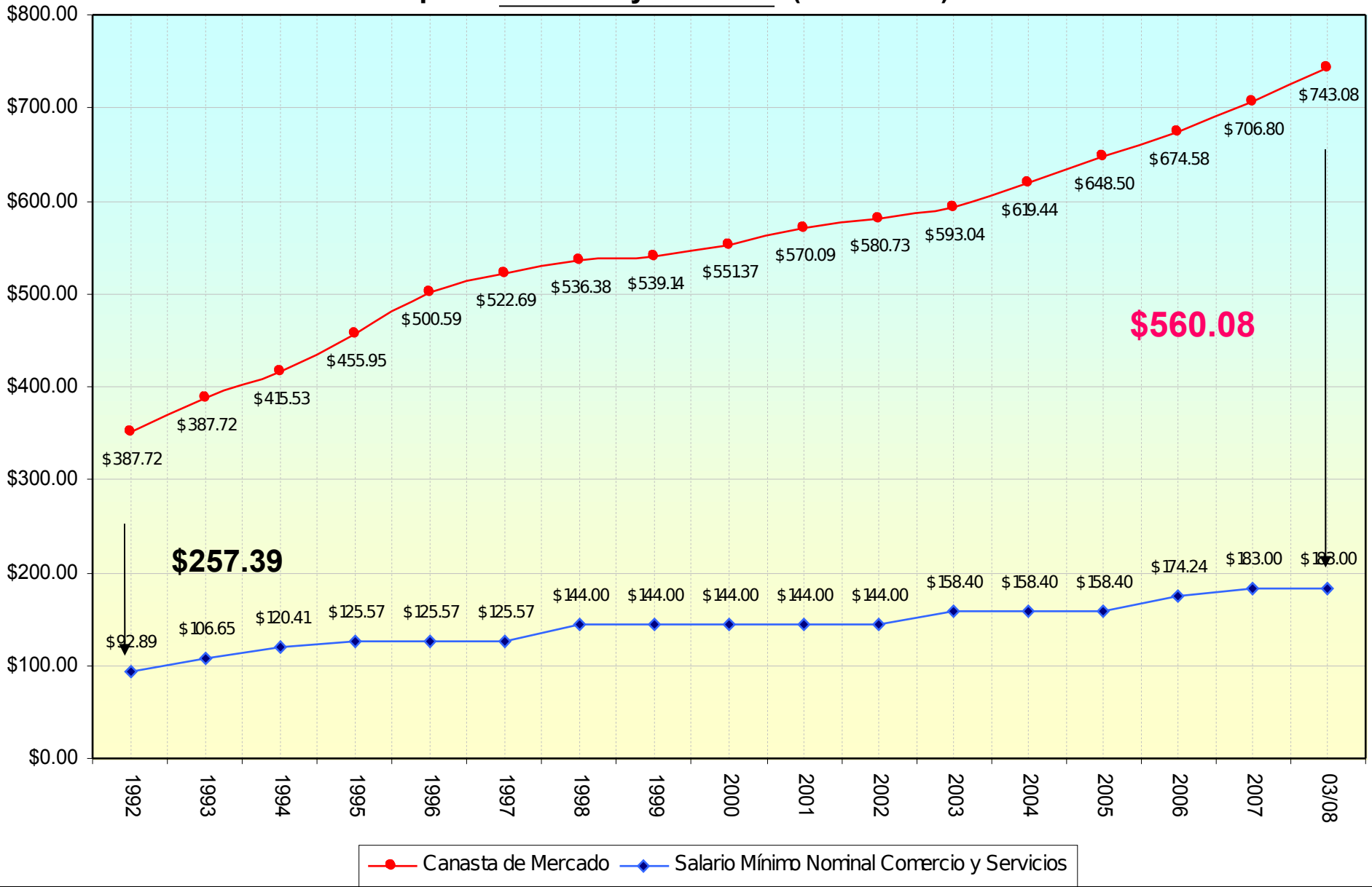
Centro para la Defensa del Consumidor

www.cdc.org.sv

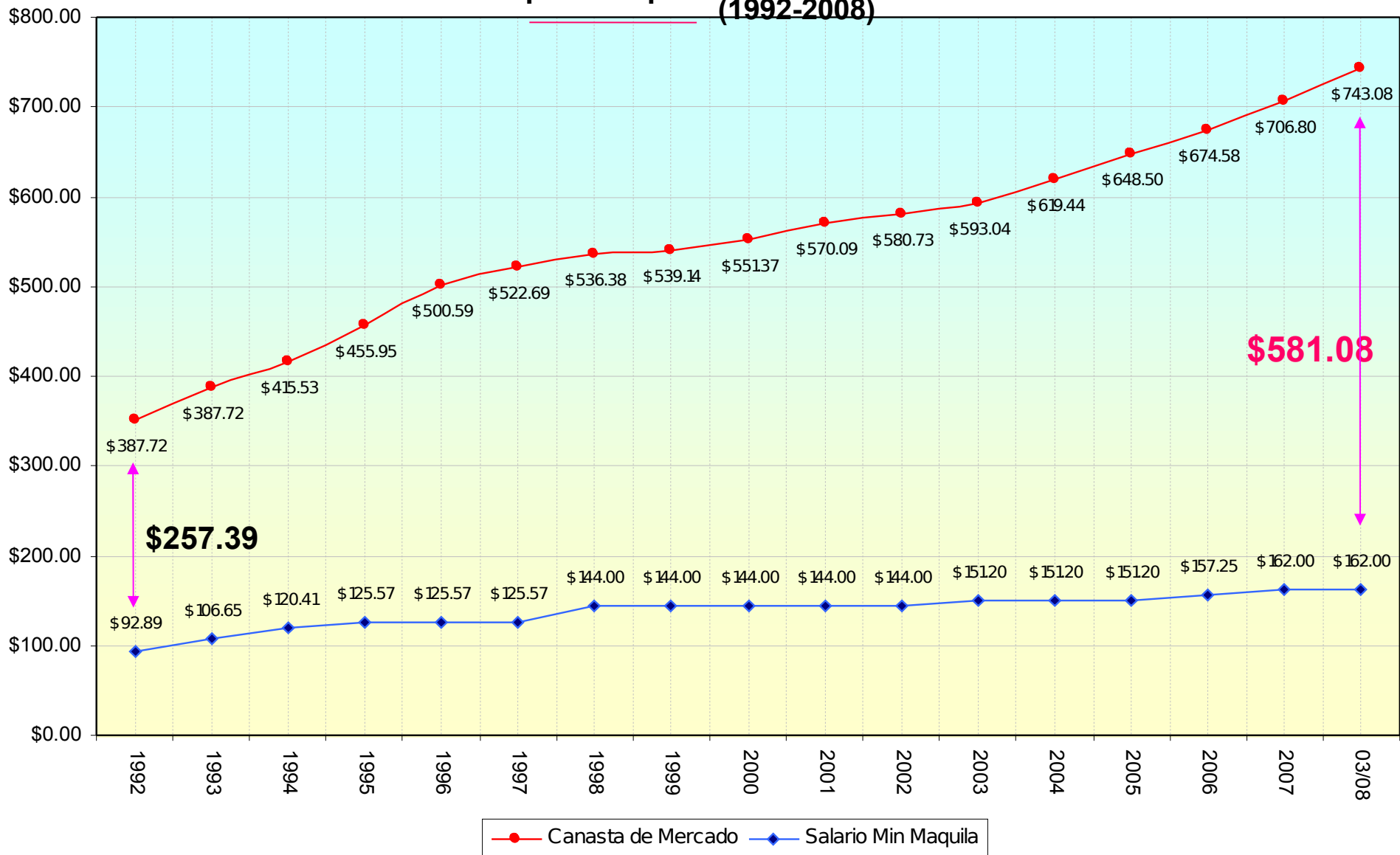
Deterioro de la economía familiar en El Salvador

San Salvador, Mayo de 2008

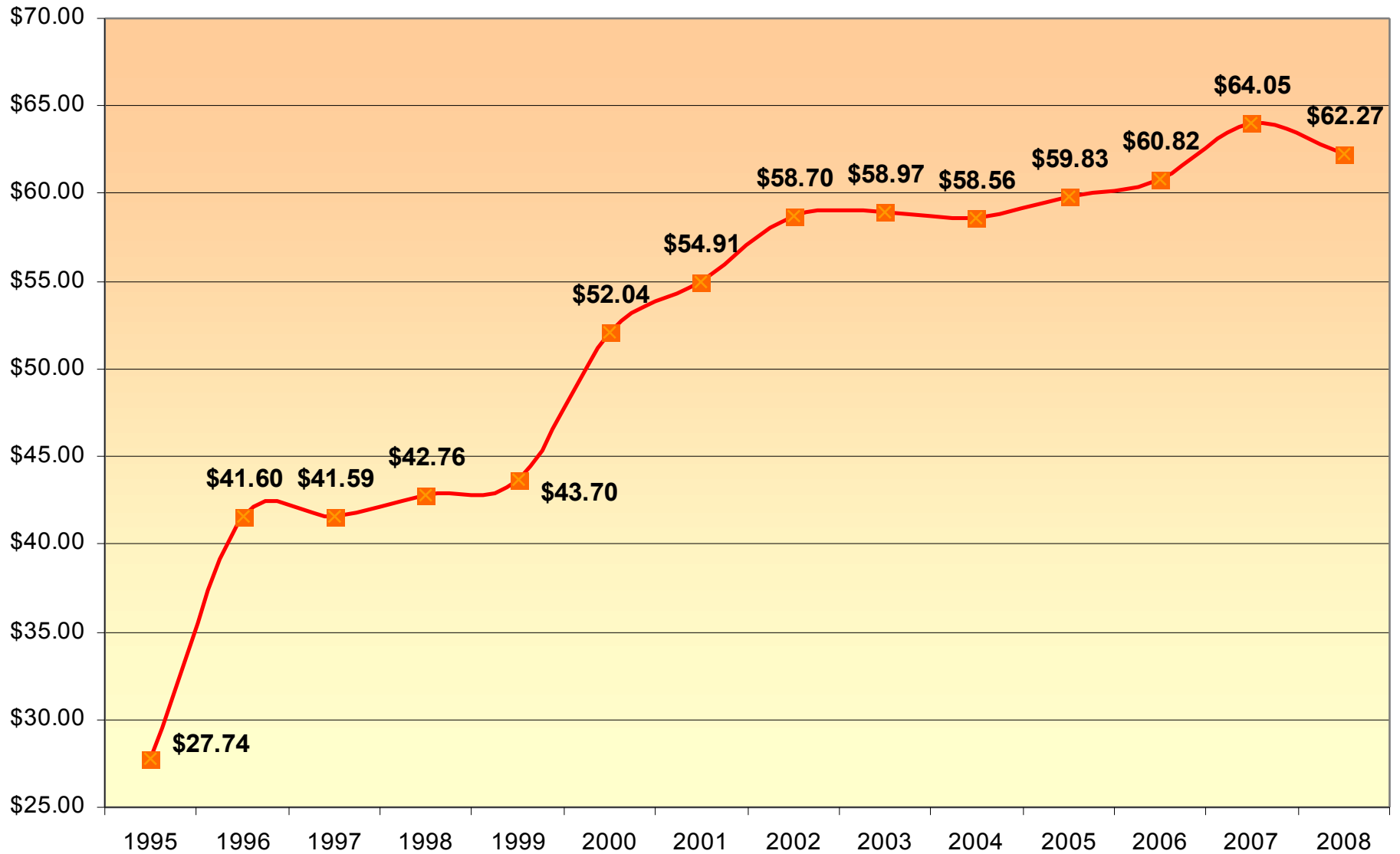
Variación del precio de la Canasta de Mercado y el Salario Mínimo Nominal para Comercio y Servicios (1993-2008)



Variación del precio de la Canasta de Mercado y el Salario Mínimo Nominal para Maquila (1992-2008)

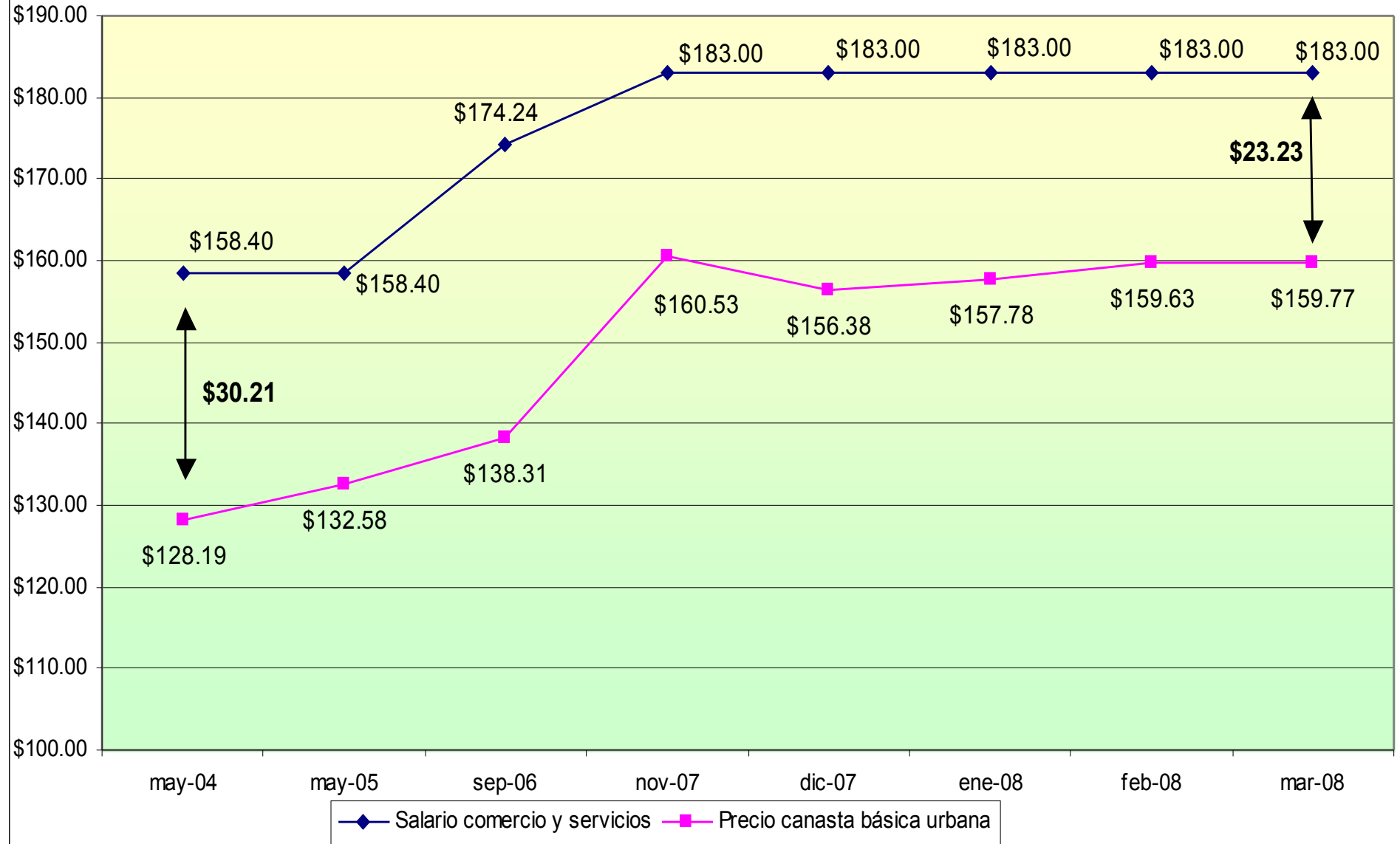


El Salvador: Evolución de la tarifa promedio de servicios básicos: energía eléctrica, agua y telefonía. (1995-2008)



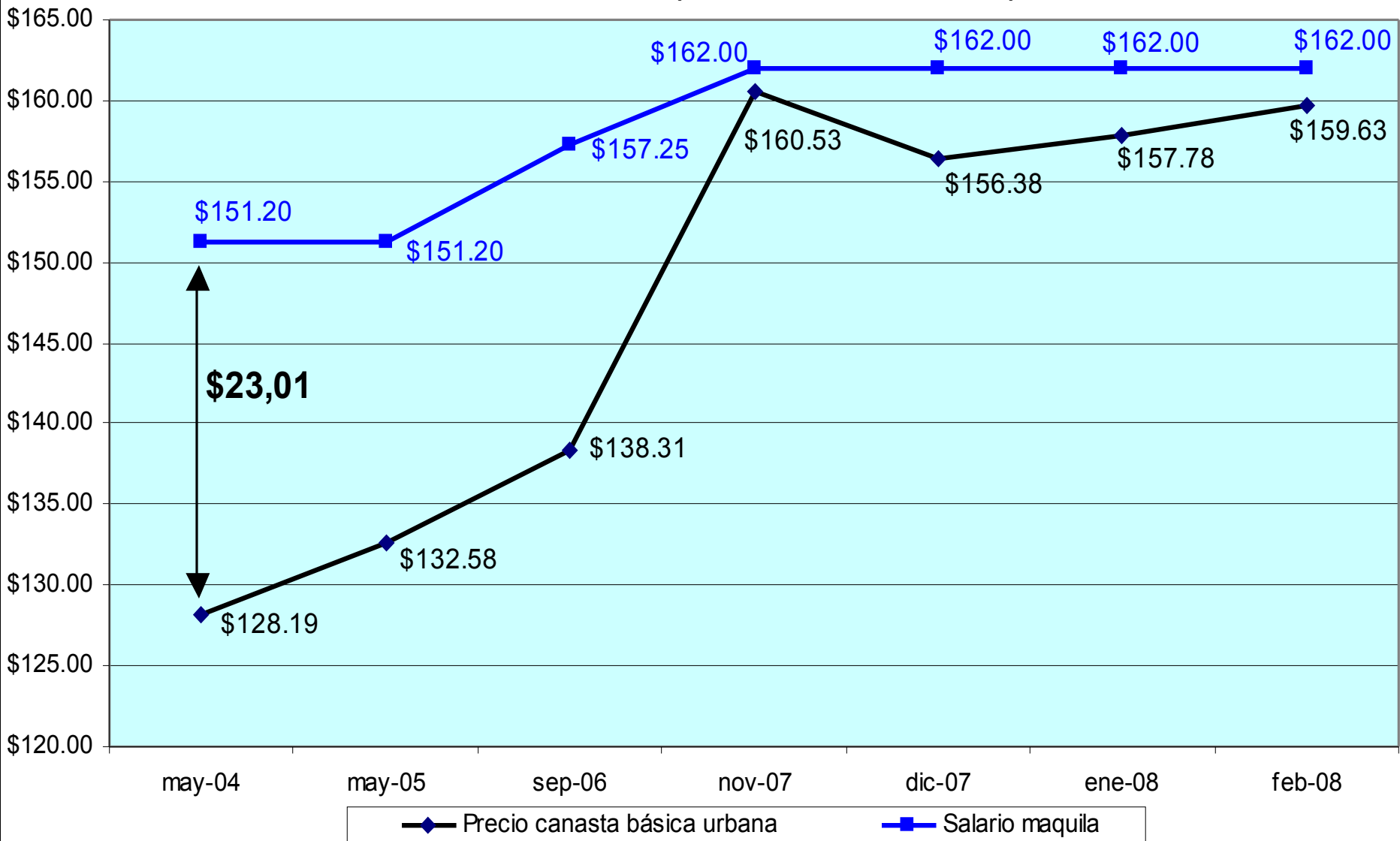
Fuente:Elaboración propia con base a SIGET.

El Salvador: Variación del salario mínimo urbano en el comercio y servicios y la canasta básica urbana (2004-2008)



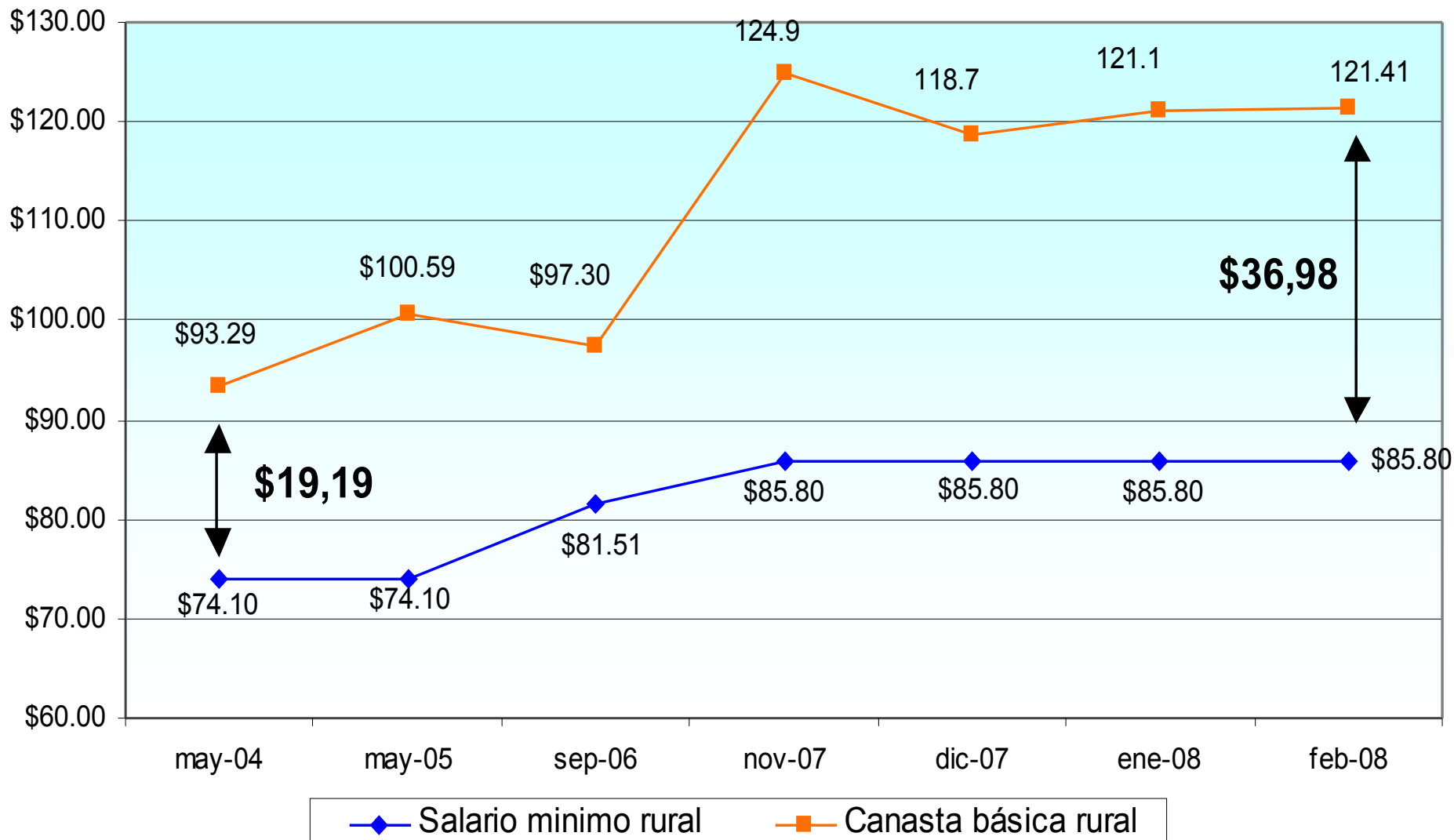
Fuente:Elaboración propia con base a MTyPS

El Salvador. Variación del salario mínimo urbano (maquila) y de la canasta básica urbana (en dólares-2004-2008)



Fuente:Elaboración propia con base a MTyPS

El Salvador: Variación salario mínimo y de la canasta básica alimentaria rural (en dólares - 2004-2008)



Los medicamentos de marca MAS CAROS

MEDICAMENTOS	PANAMA	COSTA RICA	NICARAGUA	EL SALVADOR	GUATEMALA	HONDURAS
Tenormin	\$0.44	\$0.54	\$0.65	\$0.84	\$0.68	\$0.35
Losec	\$3.015	\$1.21	\$2.69	\$3.02	\$2.95	
Ciproxina	\$3.90	\$3.82	\$2.95	\$3.99	\$3.20	
Daonil	\$0.31	\$0.31	\$0.35	\$0.48	\$0.36	\$0.60
Vallum	\$0.40	\$0.49	\$0.31	\$0.68	\$0.56	\$0.16
Mevacor	\$1.67	\$2.82	\$1.48	\$1.61	\$1.61	
Capoten	\$0.46	\$0.69	\$0.42	\$0.58	\$0.60	\$0.14
Tegretol	\$0.53	\$0.69	\$0.67	\$0.57	\$0.68	\$0.11
Zantac	\$0.57	\$0.98	\$0.74	\$0.69	\$0.77	\$0.15
Prozac	\$2.41	\$2.94	\$1.97	\$2.67	\$2.67	
Zovirax	\$1.20	\$1.52	\$1.21	\$1.16	\$1.22	\$1.39
Cozaar	\$1.99	\$1.75	\$1.76	\$1.86	\$1.78	\$0.60
Adalat Retard	\$0.69	\$0.65	\$0.55	\$0.57	\$0.54	\$0.19
Tryptanol	\$0.36	\$0.39	\$0.29		\$0.42	\$0.18
Voltaren		\$0.38	\$0.74	\$0.52	\$1.22	\$0.71
Becotide		\$19.33	\$9.42	\$29.04	\$22.03	\$12.82
Rocephin		\$34.65	\$23.71	\$38.28	\$33.93	
Diflucan	\$25.50	\$13.84	\$14.62	\$28.53	\$25.10	\$14.92
Ventolin		\$10.74	\$5.31	\$8.81	\$8.17	\$7.04
Glucophage			\$0.31	\$0.43		\$0.50
Dichlotride		\$0.25	\$0.40			\$0.23

Mas Caros

2

7

1

7+5

2

2

Los medicamentos genéricos MAS CAROS

MEDICAMENTO	PANAMA	COSTA RICA	NICARAGUA	EL SALVADOR	GUATEMALA	HONDURAS
Aciclovir	\$0.83	\$0.95	\$0.54	\$0.62	\$0.86	
Amitriptilina		\$0.44	\$0.08	\$0.39		\$0.13
Carbamazepina	\$0.22	\$0.53	\$0.11	\$0.46	\$0.36	\$0.11
Captopril	\$0.20	\$0.30	\$0.08	\$0.52	\$0.41	
Lovastatina	\$0.51	\$0.39	\$0.33	\$1.02	\$0.81	
Nifedipina Retard		\$0.34	\$0.16	\$0.59	\$0.33	
Ranitidina	\$0.41	\$0.44	\$0.12	\$0.57	\$0.43	\$0.13
Glibenclamida	\$0.17	\$0.13	\$0.03	\$0.17	\$0.12	\$0.05
Ciprofloxacina	\$0.90	\$1.71	\$0.49	\$1.58	\$2.24	\$0.31
Fluoxetina	\$0.50	\$0.91	\$0.50	\$0.94	\$1.13	
Hidroclorotiazida	\$0.18	\$0.23	\$0.03		\$0.42	
Atenolol	\$0.18	\$0.30	\$0.19	\$0.32	\$0.33	\$0.13
Omeprazol	\$1.07	\$1.27	\$0.44	\$0.89	\$2.36	
Diazepan	\$0.20	\$0.16	\$0.10	\$0.10	\$0.14	
Diclofenac	\$0.41		\$0.07	\$0.39	\$0.38	\$0.24
Losartan	\$0.94	\$0.52	\$0.68	\$0.73	\$0.91	\$0.40
Beclometasona		\$19.89	\$7.96	\$15.13	\$14.99	
Ceftriaxona		\$12.60	\$5.33	\$18.55	\$13.54	\$13.14
Salbutamol		\$7.71	\$4.29	\$8.35	\$7.68	\$7.08
Fluconazol	\$8.20	\$3.95	\$2.63	\$13.70	\$8.31	
Metformina	\$0.29	\$0.23	\$0.14	\$0.34	\$0.23	\$0.24

Mas caros:

4

4

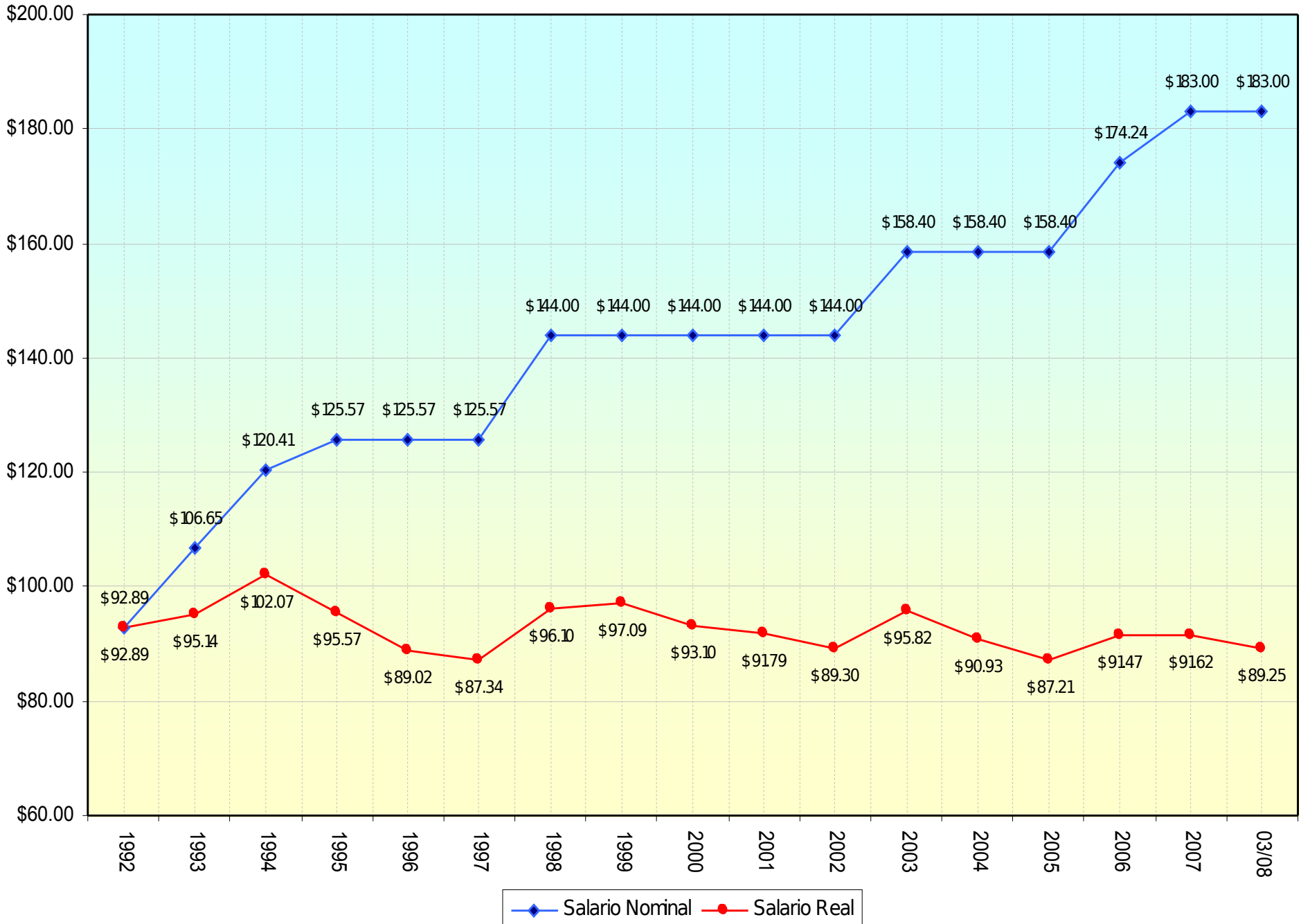
0

9+6

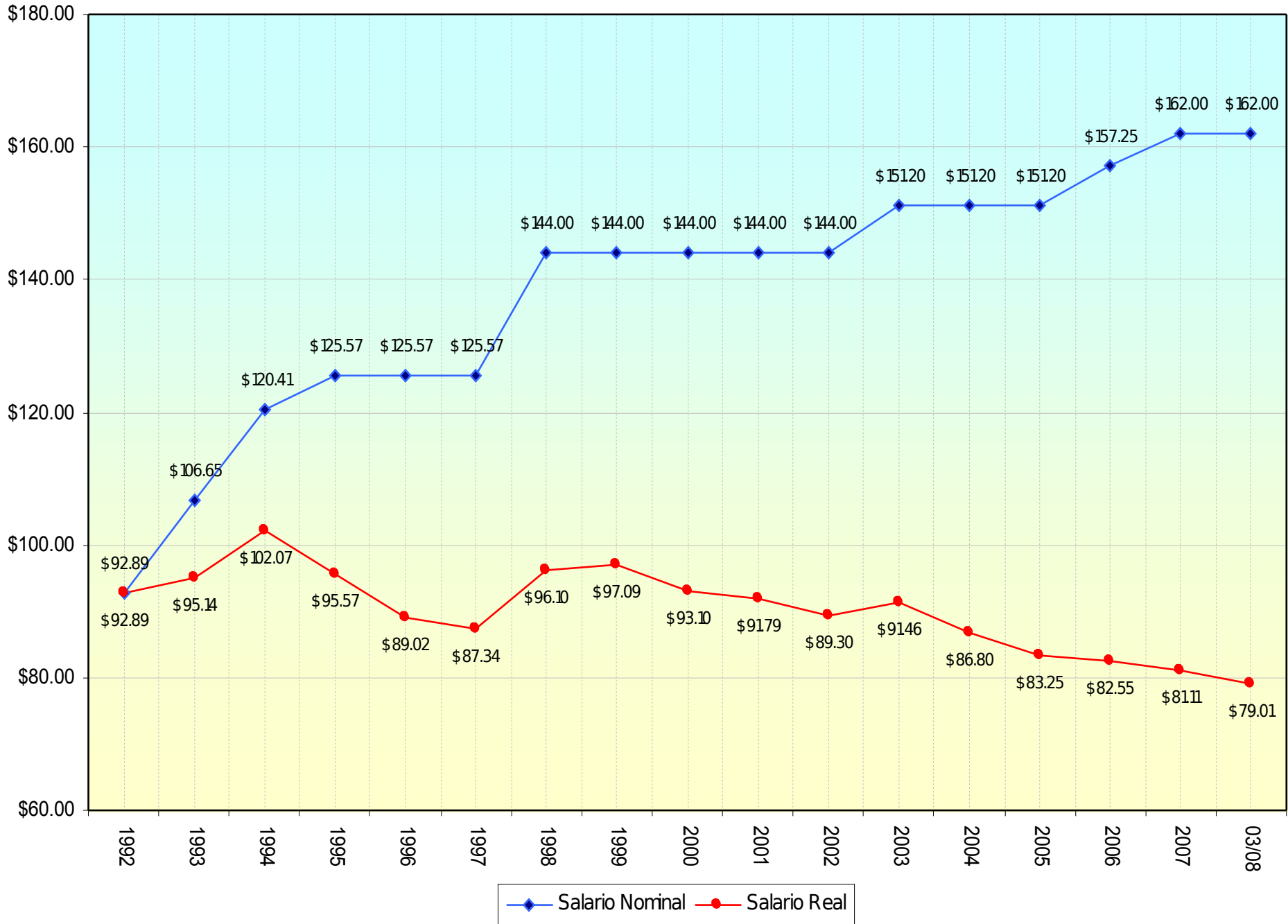
5

0

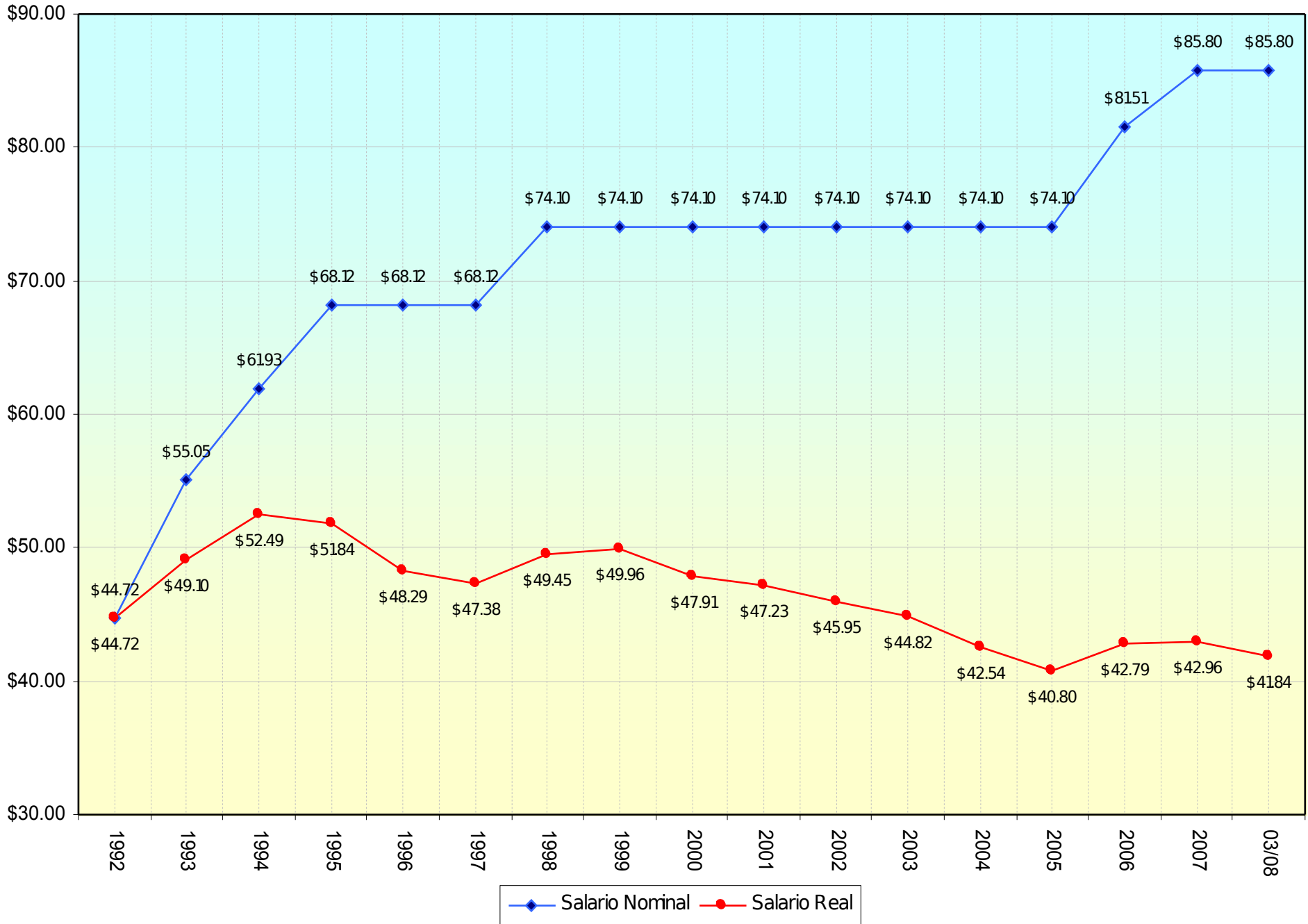
Salario Mínimo Nominal y Real para Comercio y Servicios (1992-2008)



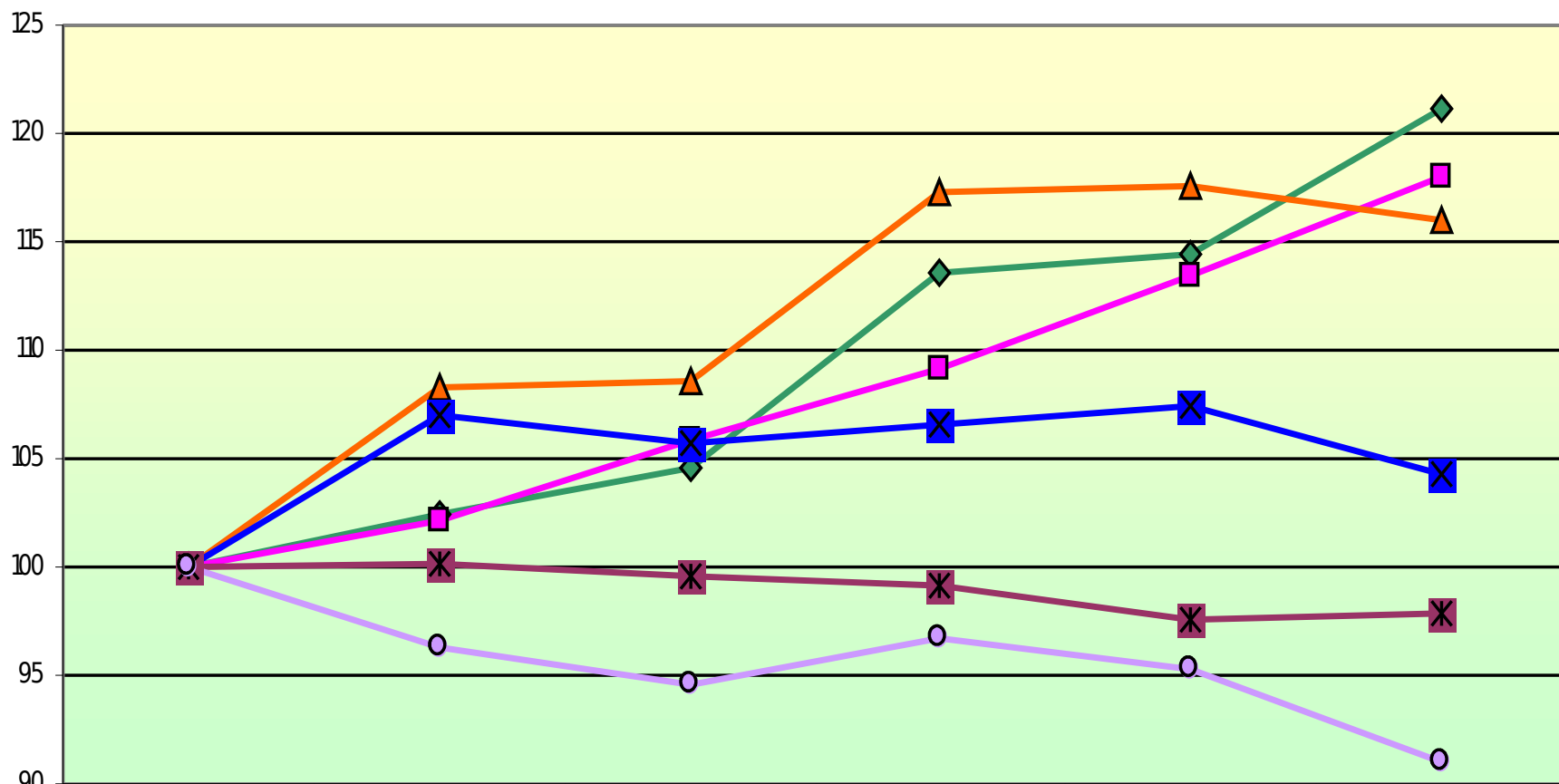
Salario Mínimo Nominal y Real para Maquila (1992-2008)



Salario Mínimo Nominal y Real Agropecuario (1992-2008)



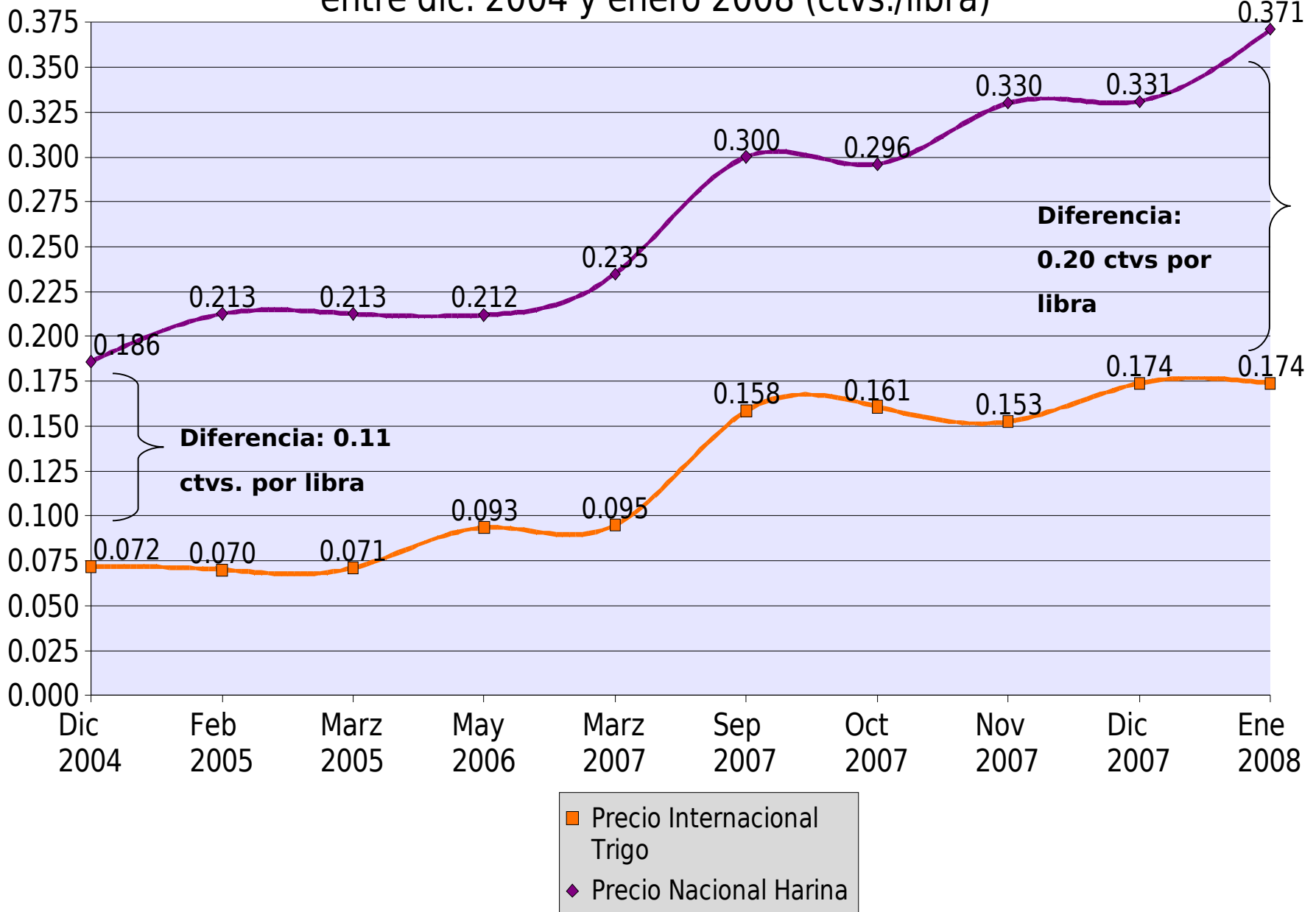
Centro América: variación del salario mínimo REAL urbano (Indice 100 en año 2000)



◆ Honduras	100	102.47	104.62	113.64	114.5	121.16
■ Nicaragua	100	102.14	105.92	109.17	113.49	118.07
▲ Guatemala	100	108.33	108.62	117.26	117.61	115.94
× Panamá	100	107.01	105.77	106.51	107.5	104.29
× Costa Rica	100	100.2	99.55	99.17	97.58	97.84
○ El Salvador	100	96.35	94.63	96.66	95.34	91.07

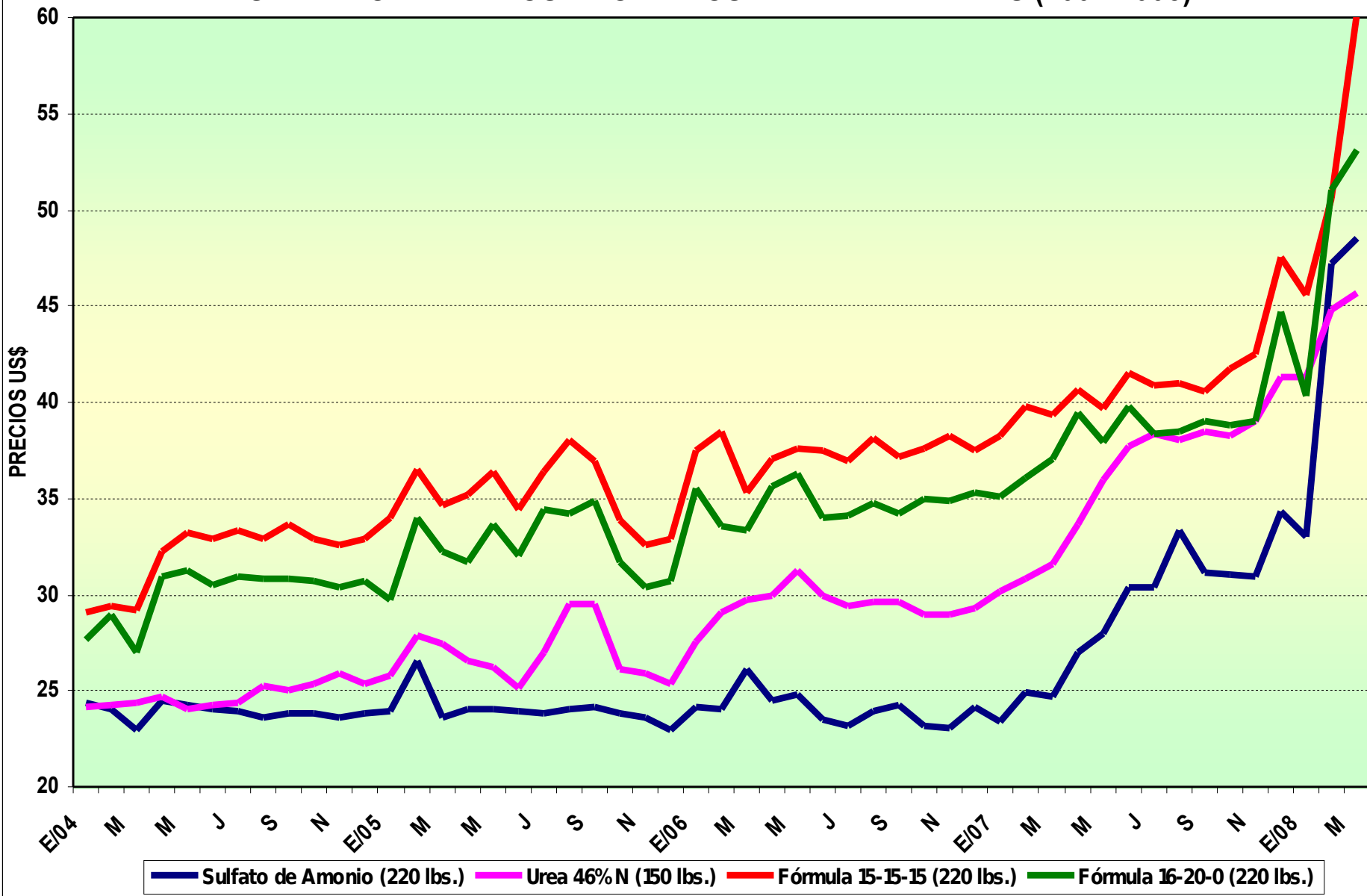
Fuente: Elaboración propia con base a INCAP

El Salvador. Variación del precio internacional del trigo y del precio local de la harina entre dic. 2004 y enero 2008 (ctvs./libra)



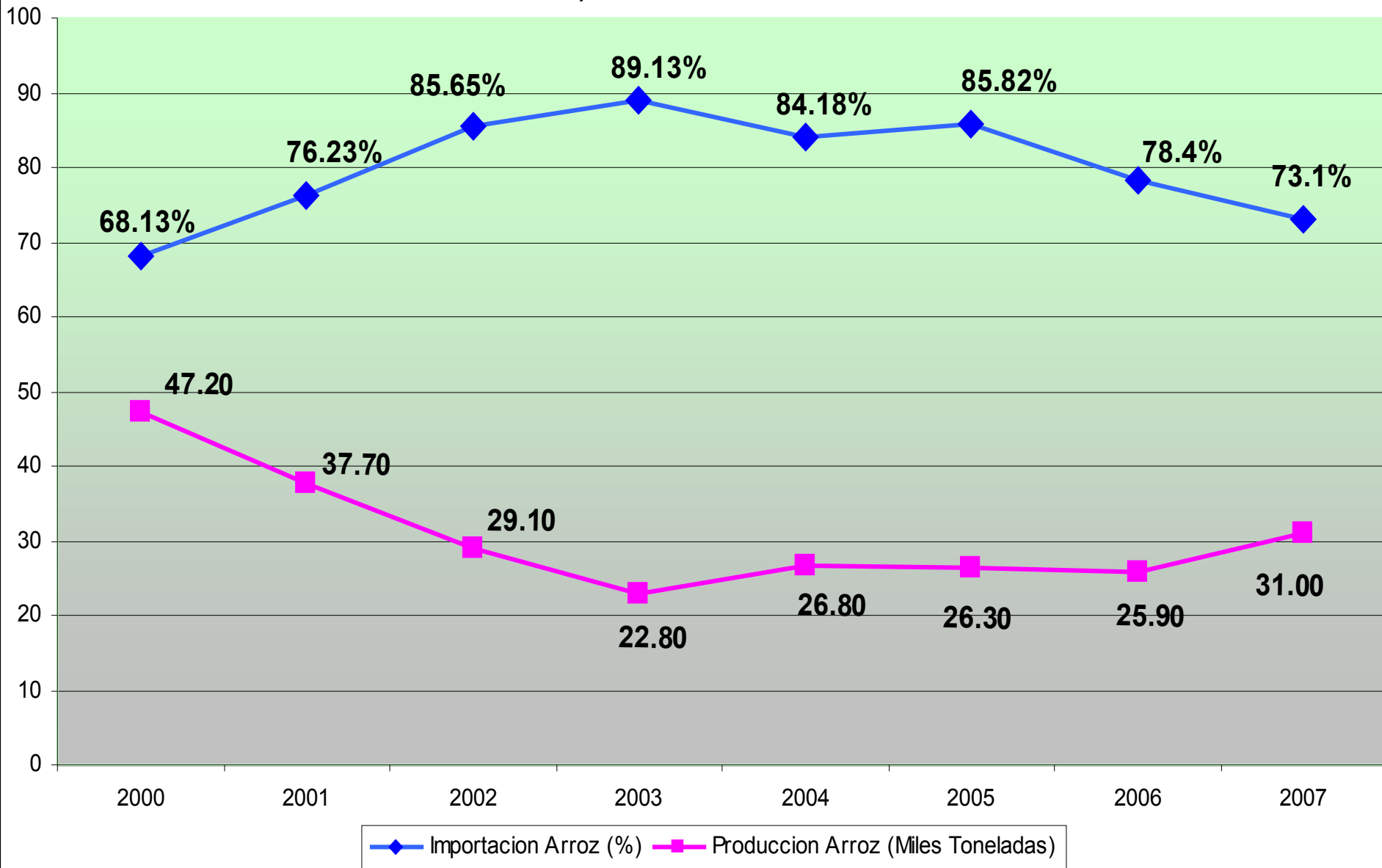
Fuente: Elaboración del CDC con base a datos de la Asociación Americana de Trigo (EUAU), de la Oficina de Estudios de Políticas Agrarias de Chile (ODEPA) y facturas de compra de harina en El Salvador.

EL SALVADOR: PRECIOS PROMEDIOS DE FERTILIZANTES (2004-2008)



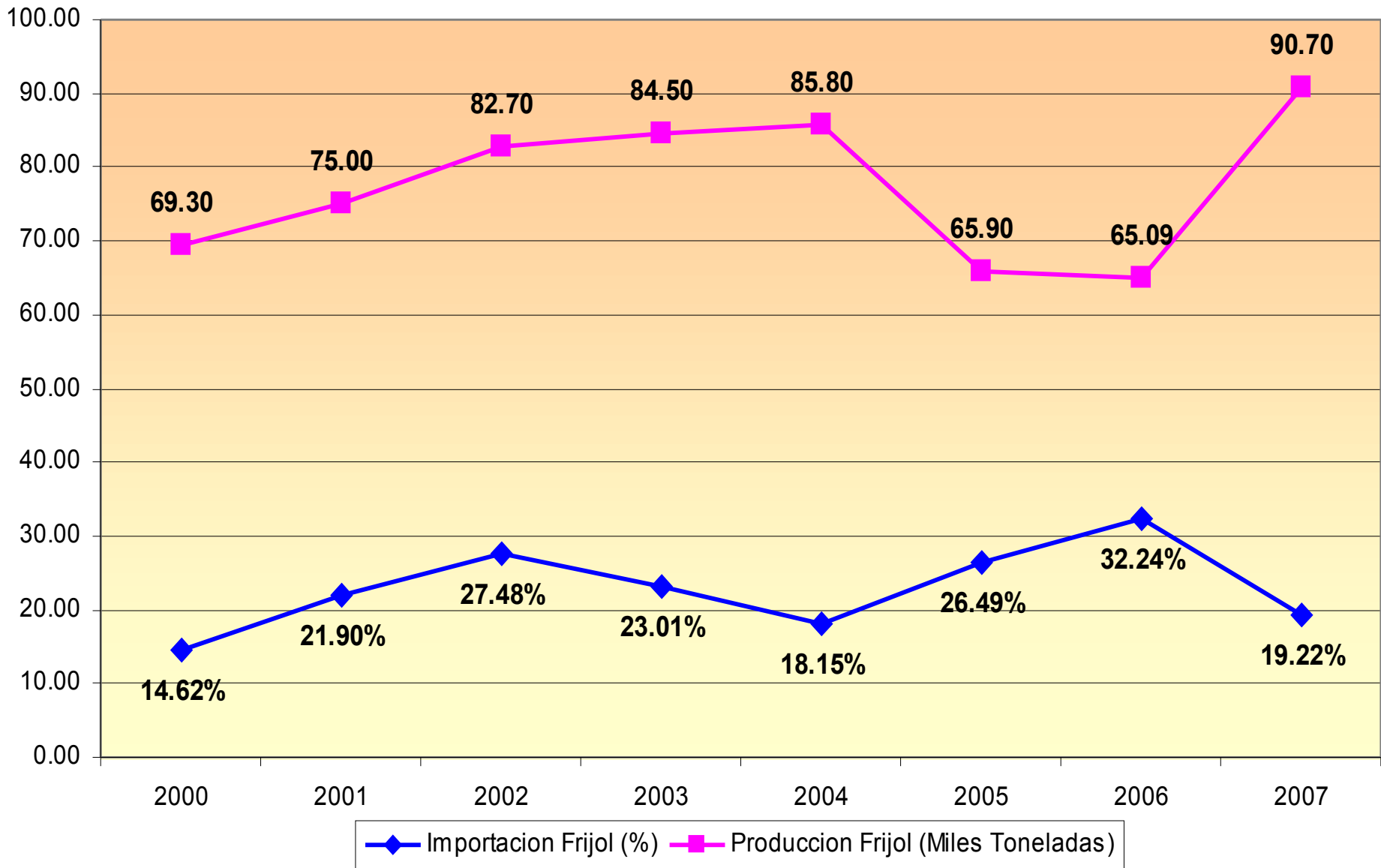
Fuente: Documento de la APA. Información recopilada en principales agrosericios de las cabeceras departamentales del país

El Salvador: Comparación entre la importación (%) y la producción (Miles de Toneladas) de Arroz. Período 2000 - 2007



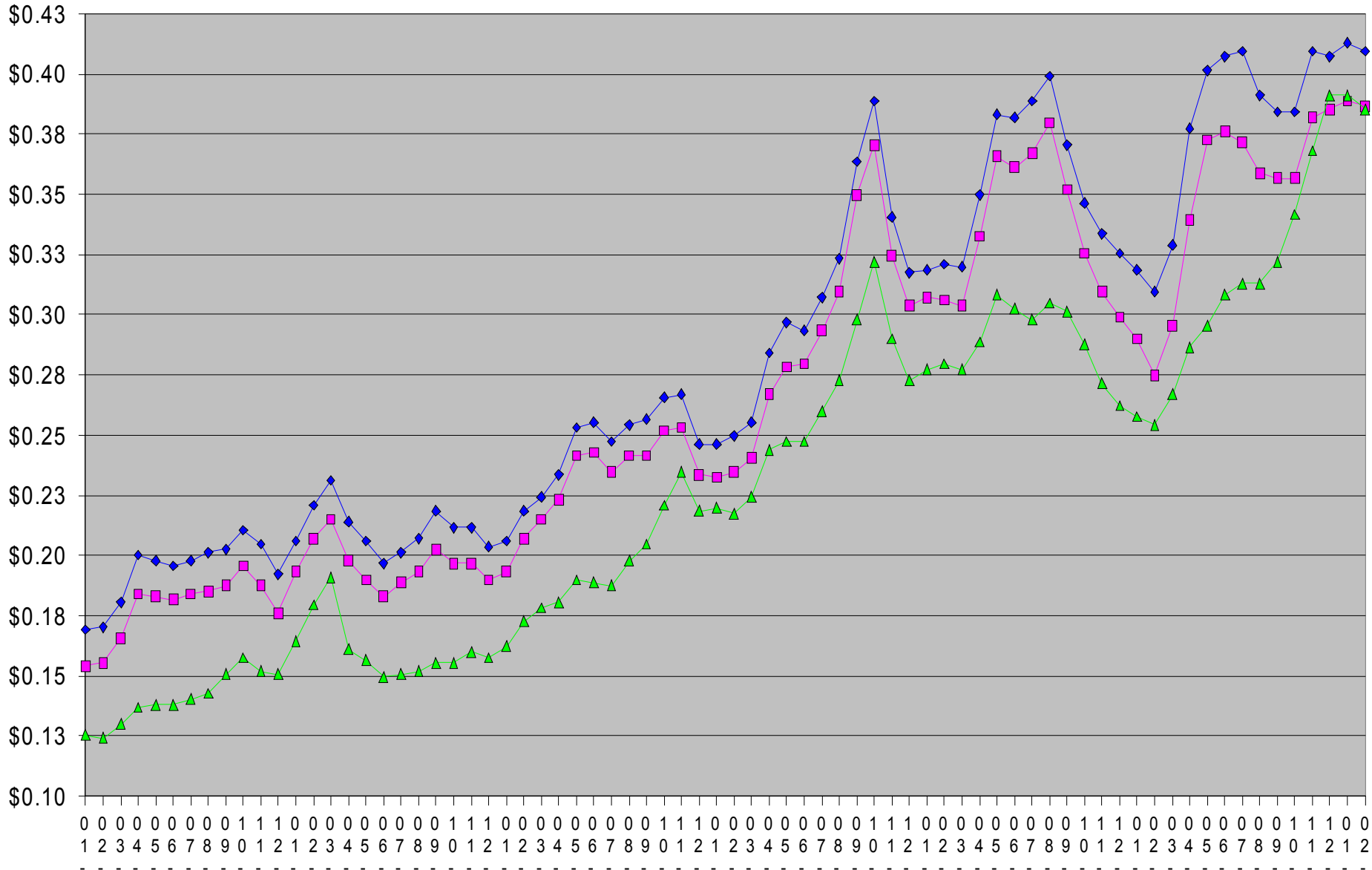
Fuente: Elaboración propia con base a INCAP y MAG

El Salvador: Comparación entre importación (%) y producción (Miles de Toneladas) de frijol. Período 2000 - 2007



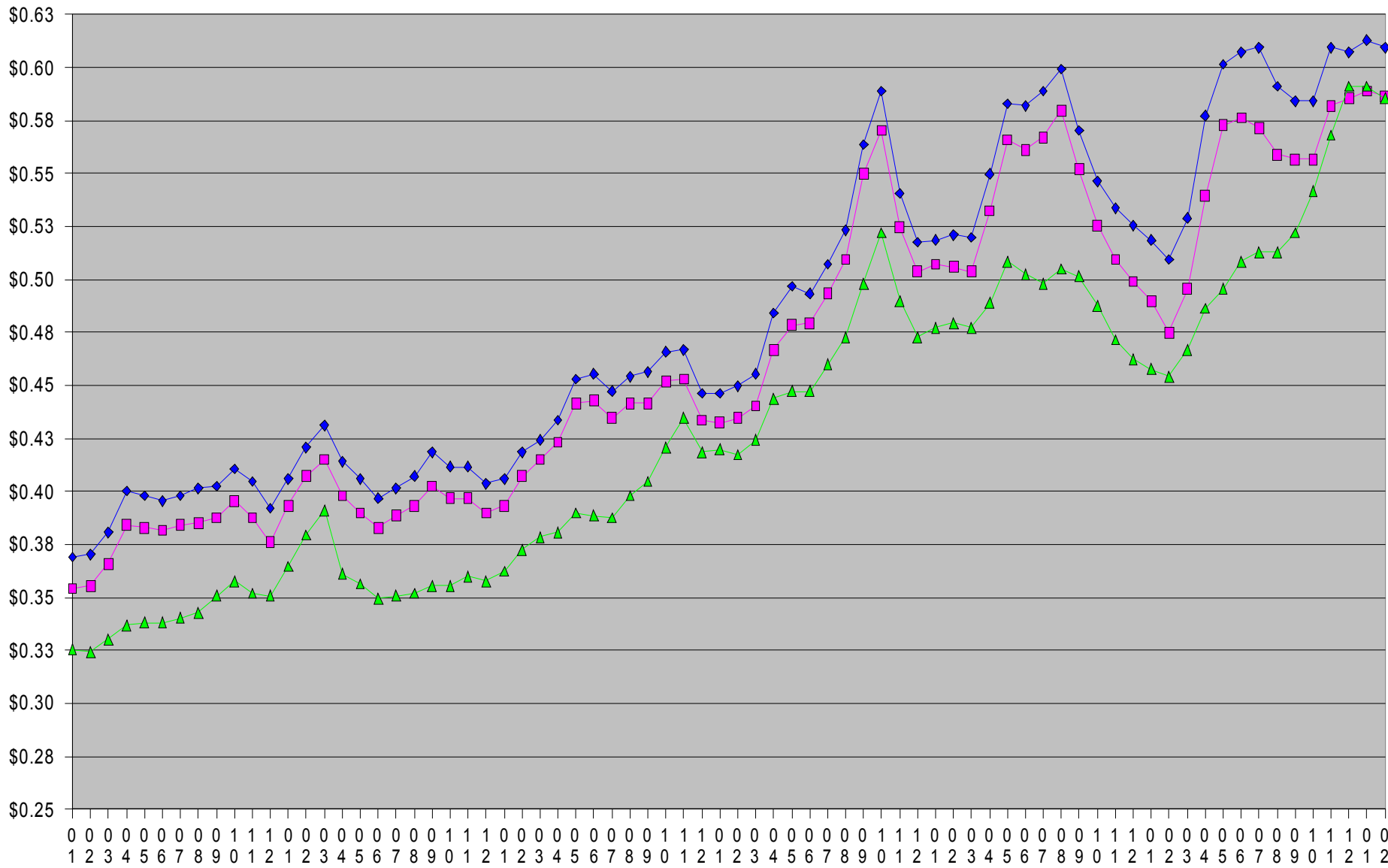
Fuente: Elaboración propia con base a INCAP

EL SALVADOR: Incremento en el pago del IVA por galón de combustible (2002-2008)



◆ ESPECIAL ■ REGULAR ▲ DIESEL

EL SALVADOR: Incremento en el pago de IVA + FOVIAL por galón de combustible (2002-2008)



◆ ESPECIAL ■ REGULAR ▲ DIESEL

¡Urge un acuerdo nacional que establezca las medidas que el país necesita!